

# REVUE DE PRESSE

DOCUMENT  
PARU LE 20 FÉVRIER 2020



ÉDITIONS DU **faubourg**

DIFFUSION HARMONIA MUNDI

contact@editionsdufaubourg.fr • 06 62 17 99 40 • 7, rue de la Boule Rouge 75009 Paris

[www.editionsdufaubourg.fr](http://www.editionsdufaubourg.fr)

ISBN : 978-2-491241-06-3

## SOUFFRANCE EN MILIEU ENGAGÉ

PASCALE-DOMINIQUE RUSSO

•

Face à la toute-puissance du marché, l'économie sociale et solidaire jouit d'une aura précieuse et attire de nombreux talents. Or, ce secteur est à son tour affecté par une précarité croissante. Une pression démesurée s'exerce sur les salariés dont certains font des burn-out.

La fonction d'employeur est souvent un impensé de ces structures qui se vivent avant tout comme militantes. Très investis, les salariés peuvent avoir du mal à distinguer vie professionnelle et vie personnelle et se retrouvent, malgré eux, dans une situation de « servitude volontaire ». Un paradoxe et un non-dit.

Cette enquête nous mène dans de grandes associations telles qu'Emmaüs, France terre d'asile ou le groupe SOS, qui se retrouvent en concurrence face à des appels d'offres publics de plus en plus complexes. Les mutuelles sont en proie à une concentration féroce et à d'autres bouleversements à l'origine de souffrances, comme on le voit à la MACIF. Partout, le sens de l'engagement se dilue.

### BIOGRAPHIE DE L'AUTEURE

•

Journaliste, Pascale-Dominique Russo écrit depuis plus de vingt ans sur l'économie sociale et solidaire, qu'elle considère toujours comme porteuse de progrès social. Dans son dernier poste, à Chorum, mutuelle du secteur où elle rédigeait une lettre d'information sur la santé au travail, elle a été témoin de dysfonctionnements qui l'ont poussée à enquêter.



## PARUTIONS



•  
**Les Échos,**  
Livre du jour par Julien Damon  
25 mars 2020

« Les décalages entre les sermons externes, au nom du bien, et les agissements internes, au nom de l'efficacité, sont saisissants. »

•  
**Le Monde,**  
Margherita Nasia  
Mars 2020

« Le livre met en lumière les limites des promesses contenues dans les principes de l'économie sociale et solidaire »



•  
**La Nouvelle Vie Ouvrière**

Régis Frutier  
19 février 2020

« C'est une alerte que lance Pascale-Dominique Russo sur l'émergence de la souffrance éthique des professionnels des entreprises de l'économie sociale et solidaire. »

« La confusion du militantisme et du lien de subordination nuit à la santé. »

•  
**La Croix,**

critique par Nathalie Birchem  
22 février 2020

« Dans le livre *Souffrance en milieu engagé*, la journaliste Pascale-Dominique Russo scrute les conditions de travail chez Emmaüs, France Terre d'asile, la Macif ou encore au sein du groupe SOS. Et fait le lien avec les transformations économiques vécues par le secteur. »

Ce livre « met en lumière de nombreuses situations délétères, où "on observe un réel écart entre la bienveillance supposée de l'univers associatif et mutualiste et la réalité des témoignages" ».

•  
**L'Humanité**

Mars 2020

« Avec *Souffrance en milieu engagé*,  
Pascale-Dominique Russo fait oeuvre  
utile. »





•  
**Note de lecture pour l'institut ISBL,**  
Matthieu Hély  
28 février 2020

« L'ESS aurait-elle fini par se rallier au camp du capital ? »

« Il s'agit d'un ouvrage documenté et s'appuyant sur de nombreux témoignages de salariés, syndiqués ou non, comme de représentants des directions des entreprises de l'ESS concernées. »

« L'ouvrage de Pascale Dominique Russo n'est donc pas un pamphlet à la manière d'un « livre noir de l'ESS » qui viendrait dénoncer des injustices. (...) Loin d'être un pamphlet sans nuance, son livre doit donc être compris comme un appel à renouer avec les valeurs originelles afin de "participer à un renouveau de la démocratie en entreprise" »

•  
**Viva Magazine,**  
4 mars 2020

« Les entreprises de l'économie sociale et solidaire seraient-elles en train de perdre leur âme ? C'est la question que pose Pascale-Dominique Russo, spécialiste du sujet, dans un livre enquête passionnant. »





•  
**Charlie Hebdo**  
par L. Daussy  
26 février 2020

« Sur le papier, ce sont des entreprises censées être vertueuses : celles qui se consacrent à l'économie sociale et solidaire. Pourtant, elles ne sont pas épargnées par les burn-out et la souffrance au travail, comme le montre l'enquête d'une journaliste, Pascale-Dominique Russo, dans un livre intitulé *Souffrance en milieu engagé*. »



•  
**Philippe Frémeaux**  
(Alternatives Économiques)  
Février 2020

« Un témoignage intéressant sur les modes de gestion du personnel dans les grandes organisations de l'ESS (et notamment les grandes associations du social et les mutuelles). Le livre ne condamne pas l'ESS en bloc, mais pointe les limites de sa prétention à être démocratique et à constituer une alternative aussi désirable aux sociétés de capitaux qu'elle prétend l'être. »

Actualités Sociales Hebdomadaires,  
Brigitte Bègue  
4 mars 2020

CULTURE PRO 

## ESSAI ESS : DES ENTREPRISES COMME LES AUTRES ?

**IL FALLAIT OSER, ELLE L'A FAIT.** Dans *Souffrance en milieu engagé*, la journaliste Pascale-Dominique Russo s'attaque au secteur de l'économie sociale et solidaire. Des entreprises différentes, non cotées en Bourse, où la rentabilité du capital n'est pas le but premier et où l'homme a toute sa place, selon le sacro-saint principe « un homme égale une voix ». En théorie, car, dans la pratique, ce n'est pas exactement ce que la journaliste – qui a elle-même travaillé dans ce milieu – a découvert. Son enquête sur les conditions de travail dans les grosses associations et les mutuelles montre que partout les valeurs de solidarité, le sens de l'engagement se diluent. « Comment intervenir sur des marchés tels que la santé ou l'assurance ? Comment vouloir en devenir un leader sans tomber dans une logique concurrentielle nécessairement synonyme de nouvelle organisation du travail ? Comment répondre aux offres des marchés publics et privés sans se plier aux mêmes règles que les entreprises à but lucratif ni jouer sur l'emploi comme variable d'ajustement ? », interroge l'auteure.



Résultat : des salariés écartelés entre leurs idéaux et la réalité d'un système parfois pervers, qui finissent par s'user, se démotiver, souffrir... « Dans les associations, il y a une double logique à l'œuvre, managériale et militante. On fait le bien, donc on fait le bien. Il y a un impensé pour les salariés, un déni de la situation d'employeur », explique dans l'ouvrage Alain Pellé, secrétaire général du syndicat des mouvements et associations (SMA-CFDT). Epinglés au passage, le groupe SOS et sa logique de « big is beautiful » et de « social business », France Terre d'asile et sa volonté de croissance au risque de jouer la « carte du moins-disant social pour gagner des parts de marché », Emmaüs Solidarité, de moins en moins exigeant sur la professionnalisation et qui dispose actuellement d'un travailleur social pour 40 personnes accueillies en centre d'hébergement, contre un pour 25 en 2014. ●

BRIGITTE BÈGUE

↓  
« *Souffrance en milieu engagé. Enquête sur des entreprises sociales* » - Pascale-Dominique Russo - Ed. du Faubourg, 18 €.

Alternatives Économiques,  
le blog de Michel Abhervé  
23 février 2020

« C'est en journaliste engagée que Pascale-Dominique Russo, forte d'une longue pratique professionnelle dans le secteur, traite le sujet des conditions de travail dans certaines structures emblématiques de l'ESS : Emmaüs, France Terre d'Asile, la MACIF, le Groupe SOS ... (...) Elle met en évidence la souffrance des salariés d'associations, de mutuelles et d'entreprises sociales où règne une forme de "servitude volontaire" fondée sur une pression économique très forte dont les pratiques des politiques publiques ont une large part de responsabilité. »



La Croix L'Hebdo,  
12 février 2020

DES IDÉES POUR AGIR

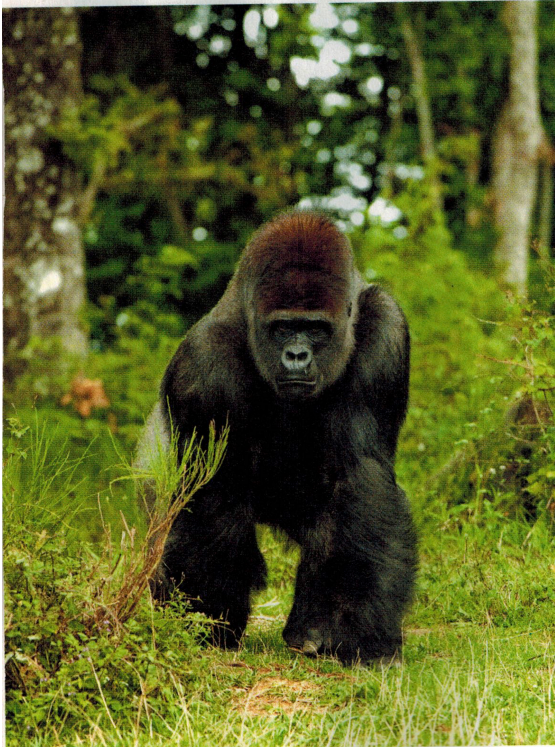


## Défendre la forêt

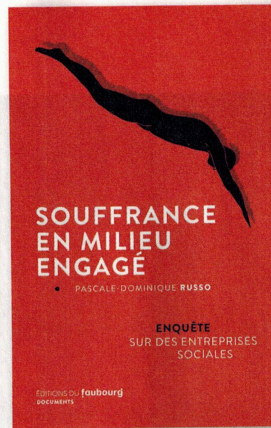
Se promener dans les bois pendant que le loup n'y est pas prend une autre dimension avec la Journée internationale des forêts, le 21 mars. L'occasion de célébrer l'arbre et le bois, ressources essentielles pour le développement durable, comme nous l'a rappelé Jean-Louis Étienne dans son beau livre *Aux arbres citoyens, pour renouer avec l'écosystème Terre* (Paulsen, 2019, 138 p., 19,90 €). Partout dans le monde, des manifestations sont organisées pour valoriser, protéger et fêter les forêts et leurs habitants. Du 14 au 22 mars, des centaines de festivités, dans toute la France, permettent d'en découvrir les différentes facettes et les richesses.

[journée-internationale-des-forets.fr](http://journée-internationale-des-forets.fr)

Gare au gorille !



En Afrique centrale (Rwanda, Ouganda, RDC), les forêts tropicales, de plaine et de montagne, abritent différentes populations de gorilles.



EMPLOI

## Entendre le malaise des entreprises sociales

Ils aident au quotidien des personnes en souffrance – sans-abri, migrants... – et sont parfois eux aussi en grande souffrance, du fait de leur métier. C'est ce que dévoile l'enquête menée par Pascale-Dominique Russo auprès de grands acteurs de l'économie sociale et solidaire : associations, mutuelles... Des entreprises pas comme les autres qui empruntent, parfois malgré elles, les pires fonctionnements des entreprises classiques. Moins subventionnées qu'avant, mises en concurrence et confrontées à une augmentation des demandes, certaines adoptent des logiques comptables peu compatibles avec leurs missions, et des méthodes de management approximatives. Les salariés se retrouvent déboussolés, et d'autant plus désespérés qu'ils ont choisi une entreprise engagée. La noblesse des missions est parfois même un argument managérial pour faire avaler plus de couleuvres... Cet ouvrage éclairant se conclut heureusement par des idées pour sortir les structures concernées de cette « souffrance singulière ».

*Souffrance en milieu engagé*,  
Pascale-Dominique Russo,  
éd. du Faubourg, 180 p., 18 €.

•  
**Lien Social,**  
Rozenn le Berre  
14 avril 2020

« Une enquête aux résultats édifiants. »



EN SOCIAL 1271 • 14 au 27.04.2020

•  
**Revue internationale de l'économie sociale (RECMA)**  
Chantal Chomel  
14 avril 2020

« Une fois refermé, ce livre s'avère utile et même nécessaire : il aborde des questions jusqu'ici considérées comme taboues ou marginales car liées à des dysfonctionnements qui seraient par nature exceptionnels ou inhérents à des comportements de personnes atypiques. Cet ouvrage est un livre de témoignages et non une analyse sociologique ou théorique de la souffrance au travail en milieu engagé. »

•  
**La lettre de l'économie sociale**  
30 avril 2020

« Le sous-titre de l'ouvrage, "Enquête sur des entreprises sociales" ne rend qu'imparfaitement compte de son contenu. *Souffrance en milieu engagé* se révèle être une collecte de dérives managériales observées dans quelques entreprises de l'ESS. »



## Ess : quand la course à la croissance fait perdre les valeurs

Les entreprises de l'économie sociale et solidaire seraient-elles en train de perdre leur âme ? C'est la question que pose Pascale-Dominique Russo, spécialiste du sujet, dans un livre enquête passionnant, *Souffrance en milieu engagé*, publié aux éditions du Faubourg.

•  
**20 Minutes,**

Podcast Minute Papillon !

Mars 2020

<https://www.20minutes.fr/podcast/2718539-20200220-podcast-enquete-violences-psychosociales-entreprises-sociales-solidaires>



•  
**Huffington Post,**

Interview de Pascale-Dominique Russo

[https://www.youtube.com/watch?v=bpJPONTiOSk&feature=emb\\_title](https://www.youtube.com/watch?v=bpJPONTiOSk&feature=emb_title)

## REVUE DE PRESSE SOUFFRANCE EN MILIEU ENGAGÉ

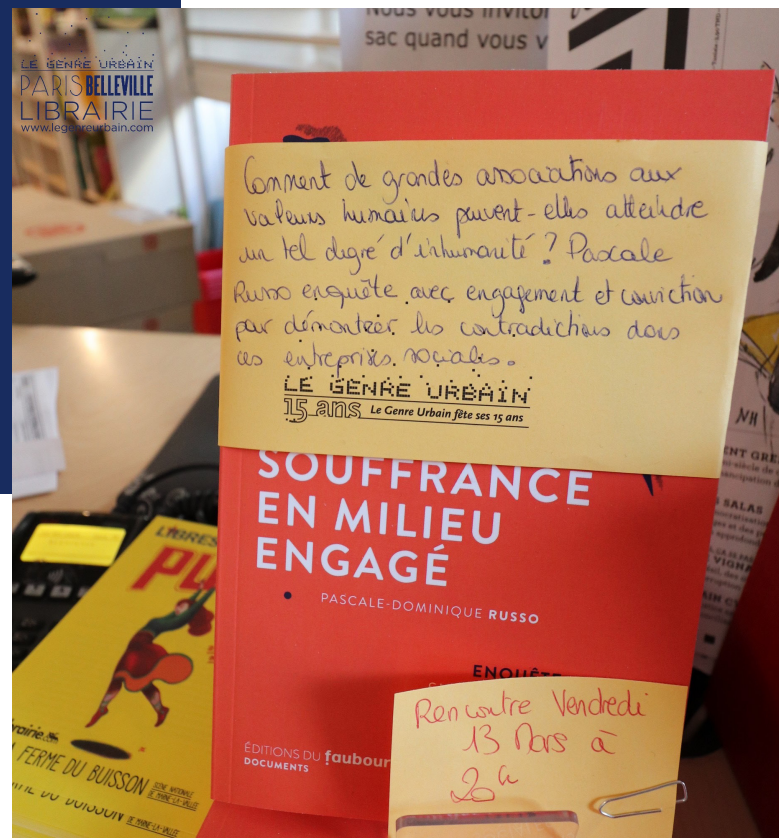
« On aurait pu penser que les entreprises sociales étaient vertueuses dans leurs missions comme dans le traitement de leurs salariés. Pas du tout, aujourd'hui, ils sont soumis eux aussi aux pressions de la croissance, de la rentabilité. Une enquête passionnante sur un secteur aux coulisses méconnues. »

### Coup de coeur de Morgane Nedelec, Librairie Le Divan



REVUE DE PRESSE  
SOUFFRANCE EN MILIEU ENGAGÉ

La librairie **Le Genre Urbain**, située sur les hauteurs de Belleville, a accueilli la soirée de lancement du livre de Pascale-Dominique Russo le 13 mars 2020, pour une rencontre-débat intitulée « le social business à la française ».



ÉDITIONS DU **faubourg**

contact@editionsdufaubourg.fr • 06 62 17 99 40 • 7, rue de la Boule Rouge 75009 Paris  
www.editionsdufaubourg.fr